

Fiche Poste

Conducteur(trice) Travaux TCE

Métier : 20F20 – Conducteur(trice) de travaux tous corps d'état (TCE)

Emploi :

Code Poste :

Numéro de version : V1

Information générale

Description :

Il participe à la direction, la coordination, la planification et le suivi des travaux sur le plan technique, financier et réglementaire en intégrant les contraintes du milieu hospitalier.

Il peut réaliser des études et concevoir, réaliser les pièces graphiques d'un projet architectural et technique au regard des exigences et des contraintes du programme.

Il gère les éléments graphiques du patrimoine de l'établissement

Prérequis réglementaires :

Nature et niveau de formation pour exercer :

BAC +2/3

Domaines techniques : génie électrique, génie climatique, génie civil, ou bâtiment

Correspondances statutaires éventuelles :

Technicien supérieur hospitalier

Particularités

Spécificités :

L'équipe de cadres techniques est organisée pour couvrir les domaines suivants :

- Sécurité :
 - Incendie
 - des biens et des personnes
- Maintenance et exploitation lots techniques du bâtiment et Equipements :
 - Production d'énergie
 - Courants forts et faibles
 - Automatismes
 - Plomberie / CVC
 - Fluides médicaux
- Travaux TCE

Conditions particulières d'exercice :

Participer à l'organisation concernant :

- la continuité de service des fluides et de l'énergie pour l'établissement (art. EL18 du règlement du 25 juin 1980 modifié)
- la fonction PC sécurité et gestion des alarmes sur le site de l'HPA en H24. 365 jours par an
- la sécurité des biens et des personnes
- l'ensemble de la prévention des risques incendie et les actions correctives d'urgences en cas de sinistre.

Activités connexes ou non permanentes d'exercice :

- Participation à la continuité de service
- Participation à la mise en œuvre des plans de gestion de crise
- Participation groupe de travail transversal

Fiche Poste

Activités :

Niveaux : *Connaissances générales- Connaissances détaillées - Connaissances approfondies ou maîtrise - Connaissances d'expert*

Code	Description	Observation	Niveau requis
A5158	Contrôle et suivi de la qualité des prestations, dans son domaine d'activité		Maîtrise
	Contrôle de l'application des règles, procédures, normes et standards, dans son domaine d'activité		Maîtrise
	Contrôle de la conformité et / ou de validité des documents, relatifs à son domaine		Maîtrise
	Audit et expertise des équipements / installations / systèmes (fonctionnement, conformité, efficacité et performances) spécifiques au domaine d'activité		Connaissances détaillées
A5178	Coordination des programmes / des projets / des activités		Connaissances détaillées
	Coordination, suivi et contrôle des réalisations relatives à son domaine d'activité		Maîtrise
	Planification des activités / interventions internes/externes, spécifiques au domaine d'activité		Maîtrise
	Suivi des contrôles et des organismes agréés		Connaissances détaillées
A5483	Organisation du système de management de la qualité		Connaissances détaillées
	Utilisation de logiciels et applications métiers (CAO/DAO - GMAO)		Maîtrise
	Élaboration et mise à jour de schémas et/ou plans techniques et/ou plans de bâtiment, relevant de son domaine		Maîtrise
	Montage et instruction de dossiers relatifs à son domaine d'activité		Maîtrise
	Participer à la conception et à la mise en œuvre des organisations en situation exceptionnelle (plan blanc...)		Connaissances détaillées
A5790	Veille spécifique à son domaine d'activité		Connaissances détaillée
	Suivi et contrôle budgétaire relatif au domaine d'activité		Connaissances détaillée
A5472	Organisation de la consultation des fournisseurs dans son domaine d'activité	Dans le respect des règles de la commande publique	Connaissances détaillée

Fiche Poste

Savoirs :

Niveaux : *Connaissances générales- Connaissances détaillées - Connaissances approfondies ou maîtrise - Connaissances d'expert*

Code	Savoir	Observation	Niveau
C5047	Communication / relations interpersonnelles		Connaissance détaillée
C5240	Négociation : méthodes et techniques		Connaissances générales
C5070	Dessin en bâtiment		Maîtrise
	Bâtiments et installations techniques		Maîtrise
	Ergonomie		Connaissance générales
	Gestes et postures - manutention		Connaissance générales
C5061	Conduite de projet		Connaissance détaillée
C5224	Méthodes / outils de la gestion des risques		Connaissance détaillée
C5126	Gestion administrative, économique et financière		Connaissance détaillée
	Marchés, produits et fournisseurs		Connaissance détaillée
	Logiciels métier (CAO/DAO)		Maîtrise
C5245	Normes, règlements techniques et de sécurité		Maîtrise
	Réglementation environnementale		Connaissance générales
C5303	Qualité / Gestion des risques		Connaissance détaillée
C5255	Organisation et fonctionnement interne de l'établissement		Maîtrise
C5327	Sécurité des biens et des personnes		Connaissance détaillée
C5328	Sécurité incendie		Connaissance détaillée
C5350	TCE / VRD		Maîtrise

Savoir-faire :

Niveaux : *A développer - Pratique courante - Maîtrise - Expertise*

Code	Description		Niveau requis
C5020	Adapter son comportement, sa pratique professionnelle à des situations critiques / particulières, dans son domaine de compétence		Pratique courante
	Argumenter, influencer et convaincre un ou plusieurs interlocuteurs (interne et/ou externe), dans son domaine de compétence		Pratique courante
	Evaluer et choisir une offre de produits ou de services, un projet, une solution relative à son domaine		Maîtrise
C5137	Concevoir, piloter et évaluer un projet / un processus relevant de son domaine de compétence		Pratique courante
	Négocier des prestations, des contrats, des accords avec des interlocuteurs internes/externes		Pratique courante
	Définir et réaliser une charte graphique		Pratique courante
C5329	Lire et interpréter des plans techniques, des croquis relatifs à son domaine de compétence		Maîtrise
C5388	Piloter, animer / communiquer, motiver une ou plusieurs équipes		Pratique courante

Fiche Poste

	Planifier, organiser, répartir la charge de travail et allouer les ressources pour leur réalisation		Maitrise
C5418	Rédiger et mettre en forme des notes, documents et/ou rapports, relatifs à son domaine de compétence		Maitrise
C5451	Utiliser des matériels, des outils de diagnostic, de travail ou / et de contrôle spécifiques à son métier		Maitrise
C5457	Utiliser les logiciels métiers		Maitrise

Savoir-être :

Niveaux : *Insatisfaisant - A améliorer - Satisfaisant - Très satisfaisant*

Code	Description	Observation	Niveau requis
	Capacité à se remettre en cause		
	Etablir une communication adaptée (capacité d'écoute, de communication, de conciliation, d'aisance orale)		
	Faire preuve de dynamisme		
	Etre force de proposition		

Manière de servir :

Niveaux : *Insatisfaisant - A améliorer - Satisfaisant - Très satisfaisant*

Code	Description	Observation	Niveau requis
	Capacité à travailler en équipe (savoir transmettre les informations, prendre le relais de ses collègues, être force de proposition, assumer ses responsabilités, respecter les décisions et les organisations)		
	Capacité d'adaptation		
	Comportement adapté dans ses relations avec autrui		
	Rigueur		
	Maitrise de soi		

Informations complémentaires :

Relations professionnelles les plus fréquentes :

- Direction, services économiques et financier
- Ingénieurs et Cadres autres services
- Autres secteurs des services techniques.
- Equipe de Prévention des Infections Associées aux Soins (EPIAS)
- Fournisseurs et prestataires de service
- Organismes de contrôle
- Ensemble des Services pour les opérations de travaux

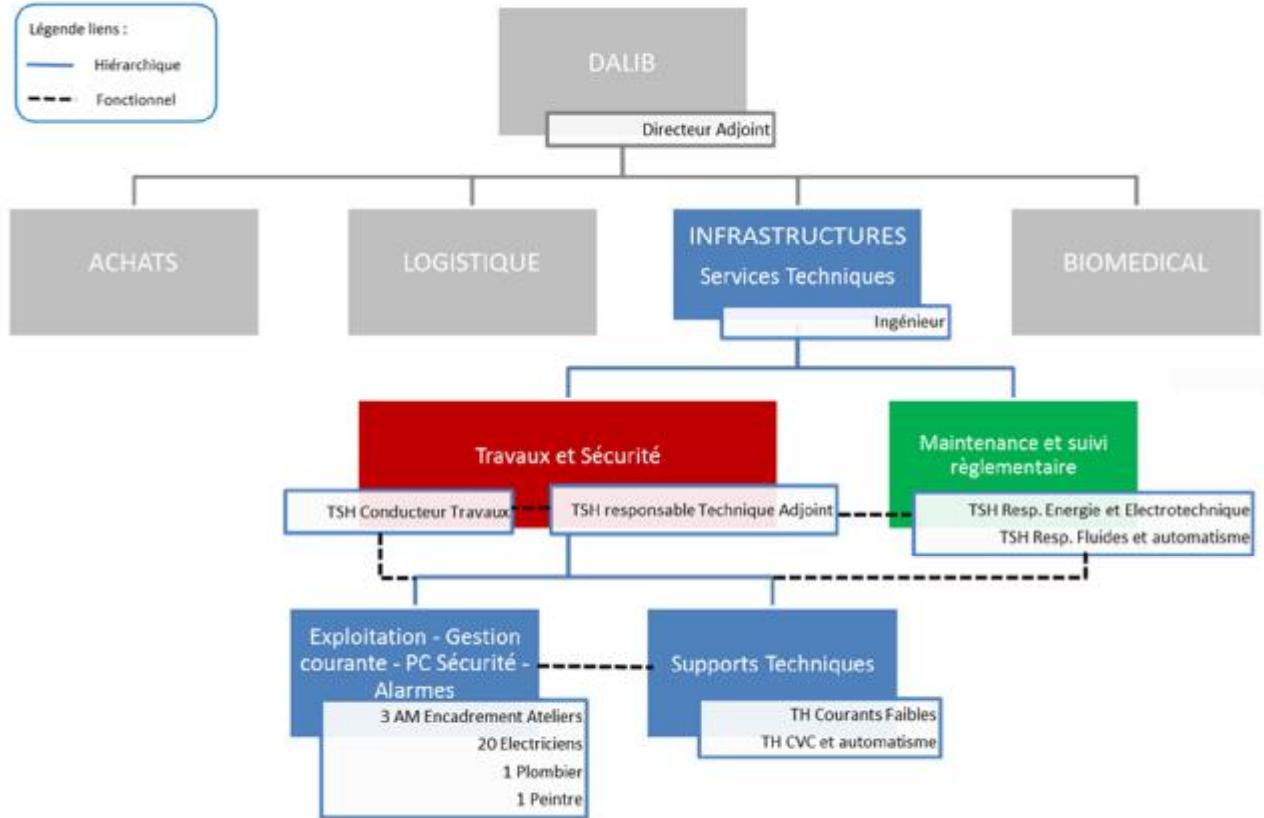
Passerelles poste :

Formations obligatoires :

Habilitation électrique adaptée au domaine d'activité
 Habilitation travail en hauteur
 CAO / DAO

Fiche Poste

Organigramme service :



Rédigé par : P. LEGEAY

Date : 30/12/21

Signature :

Validé par : MC.
BONNAURE

Date : 07/01/22

Signature :

Approuvé par :

Date :

Signature :